

Règles de sécurité Google

Google vient de publier des règles de sécurité à appliquer quand on utilise ses outils moteur de recherche, mail, plateforme video, réseau social , téléphone, tablette... En les transmettant à nos enfants et adolescents, ces règles permettent aussi de leur apprendre à mieux se protéger sur Internet.

REPÉREZ LES MESSAGES SUSPECTS (PHISHING)

Vous possédez un compte Gmail et vous recevez des messages douteux ?

Ce dont vous avez besoin : un compte Google Gmail

- 1- Connectez-vous à votre compte Google
- 2- Lorsqu'un email vous paraît suspect, cliquez sur la flèche du menu déroulant à côté de « Répondre »
- 3- Dans le menu déroulant sélectionnez l'option « Signaler comme phishing »
- 4- Cet email douteux sera envoyé aux équipes Gmail de Google pour être examiné

LOCALISEZ VOTRE APPAREIL (MOBILE, TABLETTE) À DISTANCE EN CAS DE PERTE OU DE VOL

Avec le gestionnaire d'appareils Android, vous pouvez localiser votre appareil, le faire sonner et effacer ses données à distance en cas de perte ou de vol.

Ce dont vous avez besoin : un compte Google

- 1- Connectez-vous à votre compte Google
- 2- Accédez aux paramètres Google depuis le menu des applications et appuyez sur « Sécurité »

3- Dans la rubrique « gestionnaire d'appareils Android » activez l'option « Localiser cet appareil à distance » ou « Autoriser verrouillage et suppression des données à distance » ou les deux options

4- Pour retrouver votre appareil, connectez-vous au Gestionnaire d'appareils Android (dans votre compte Google). Vous avez la possibilité de faire sonner l'appareil, verrouiller l'appareil avec un nouveau mot de passe ou effacer toutes ses données.

POUR FAIRE DES RECHERCHES EN SÉCURITÉ SUR GOOGLE

Avec le paramètre SafeSearch, filtrez le contenu qui apparaît dans les résultats de recherche. Il s'applique à toutes les personnes qui utilisent votre ordinateur.

Ce dont vous avez besoin : un compte Google

1- Connectez-vous à votre compte Google

2- Accédez à la page « Paramètres de recherche » à l'adresse www.google.com/preferences

3- Cochez la case « Filtrer les résultats à caractère sexuel explicite » et enregistrez au bas de la page

4- Vous pouvez cliquer sur « Verrouiller SafeSearch » pour éviter que d'autres utilisateurs modifient ce paramètre. Vous serez invité à saisir votre mot de passe

COMMENT SECURISER YOUTUBE ?

Connectez-vous automatiquement en mode sécurisé lorsque vous accédez à YouTube

Ce dont vous avez besoin : Un compte Google

1- En bas de n'importe quelle page YouTube, cliquez sur le bouton « Sécurité » pour activer ou désactiver le mode sécurité

2- Pour verrouiller ce paramètre, connectez-vous à votre compte Google

PRÉSERVEZ LA SÉCURITÉ DE TOUS DANS LES HANGOUTS

Signalez le contenu ou le comportement des utilisateurs qui portent atteinte au règlement de Google+ hangouts, afin qu'ils soient examinés.

Ce dont vous avez besoin : un compte Google

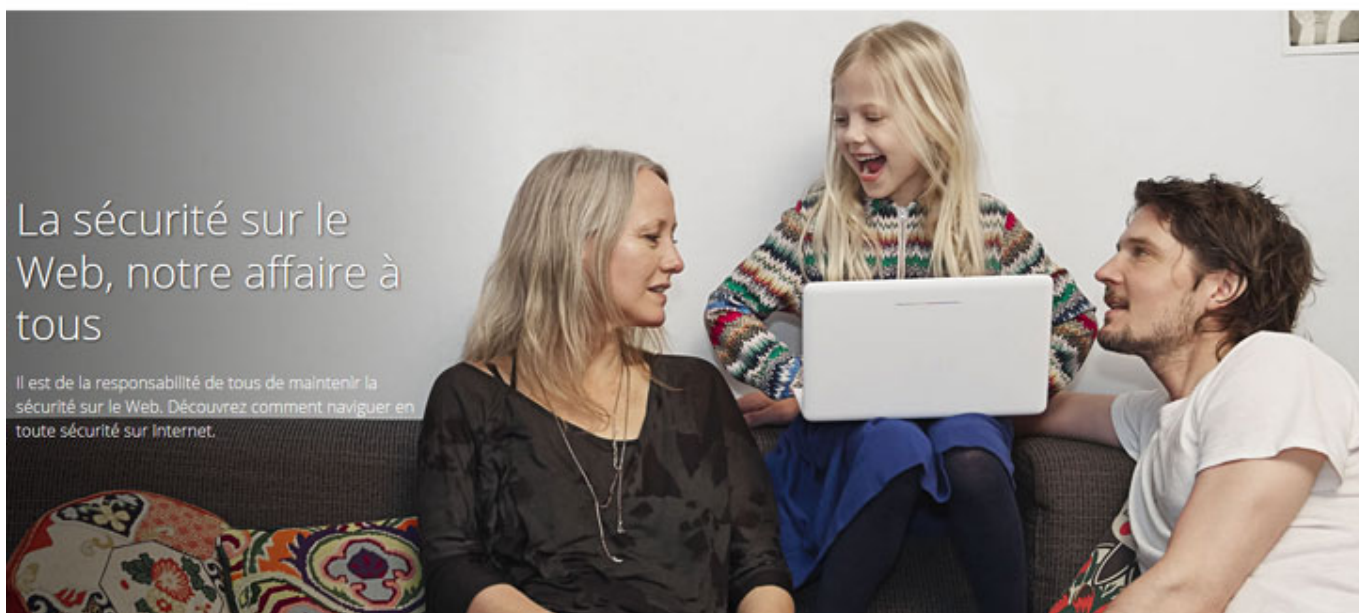
- 1- Placez votre curseur sur la vignette vidéo de la personne en question
- 2- Cliquez sur l'icône « ignorer »
- 3- Vous ne pourrez plus voir, entendre ou communiquer avec cette personne pendant toute la suite de cet appel vidéo. Vous pouvez aussi appuyer sur « Bloquer » pour que ça soit définitif.

POUR NE PAS VOUS RUINER SUR GOOGLE PLAY

Les utilisateurs de Google Play peuvent imposer la saisie d'un mot de passe pour pouvoir effectuer un achat, pratique pour contrôler les achats des enfants et ados

Ce dont vous avez besoin : Un compte Google

- 1- Dans l'application Google Play store, appuyer sur la touche menu
- 2- Sélectionnez « Paramètres »
- 3- Dans la section « Commandes utilisateur » cliquez sur « Exiger l'authentification pour les achats »
- 4- Cochez « Pour tous les achats via Google Play sur cet appareil »
- 5- Vous devrez désormais saisir votre mot de passe pour effectuer un achat



Découvrez le Centre de sécurité Google